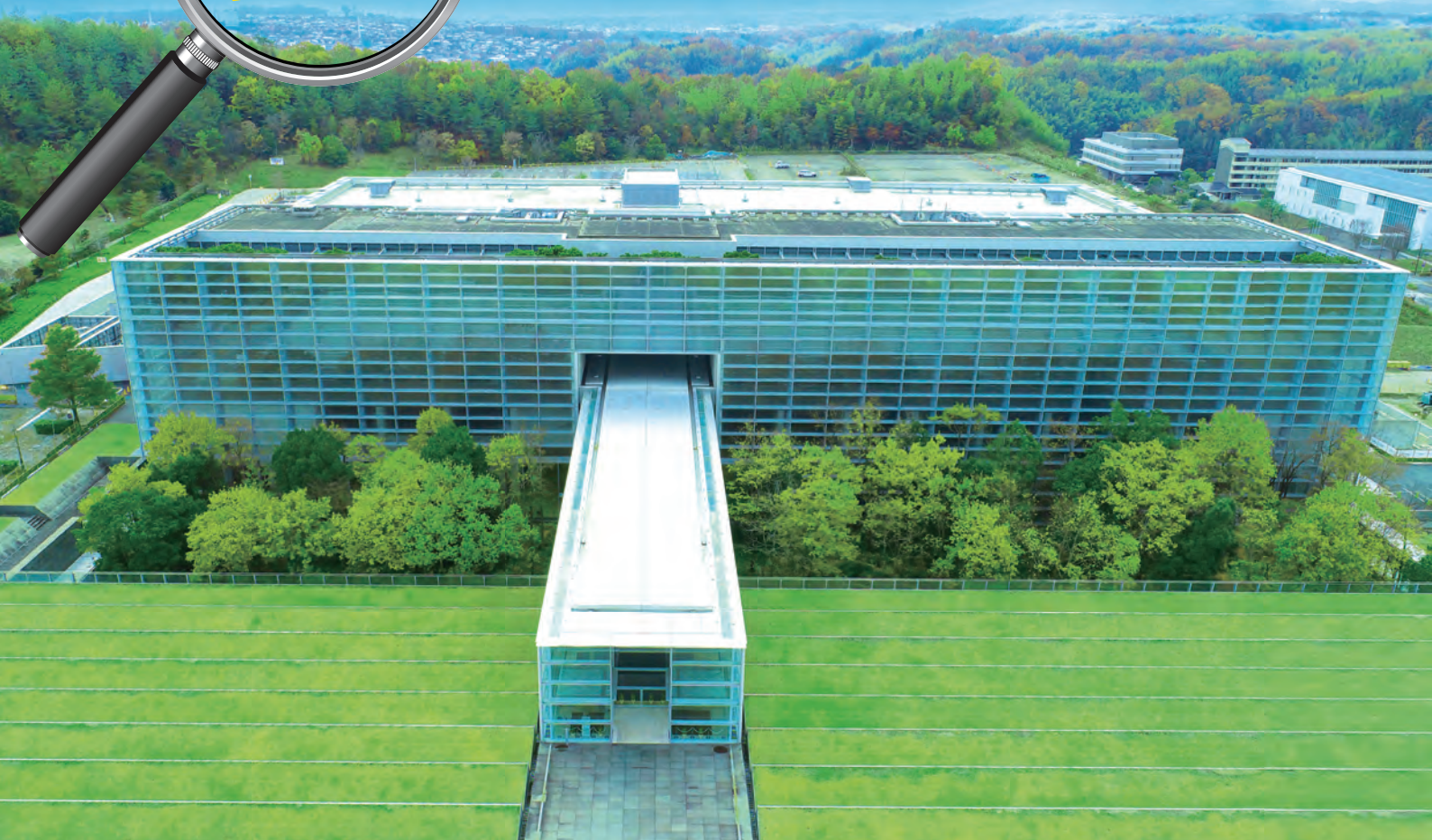


国立国会図書館関西館

見

学デー



書庫ツアーも開催

[要事前申込]

2023年 11月 19日(日)

10:00 ~ 16:00

入場無料・年齢制限なし

手続きなしでどなたでも入館できます。

見学デー

国立国会図書館関西館では、2023年11月19日(日)に、京都府相楽郡精華町において開催される「せいか祭り 2023」に合わせて、「国立国会図書館関西館見学デー」を開催します。年齢制限なし、手続きなしでどなたでも入館できますので、ぜひお気軽にお立ち寄りください。

写真撮影
スポットも
あるよ！



関西館クイズラリー

開館中いつでも参加可能

閲覧室内を回る、関西館を題材にしたクイズラリーです。



れきおんコンサート

10:20, 12:20, 14:20 開始

1900～1950年ごろのSP盤をデジタル音源でお楽しみいただけるデータベース、歴史的音源(れきおん)から、職員選りすぐりの楽曲をお届けします。

デジタル化資料で

振り返る 戦後の日本

11:20, 13:20, 15:20 開始

戦後の日本を賑わせた話題や流行を、国立国会図書館デジタルコレクションに収録されている資料の紹介を交え、振り返ります。

キッズコーナー

開館中いつでも利用可能

国際子ども図書館が所蔵する子ども向けの資料を自由に手に取ってご覧いただけます。海外で発行され、外国語で書かれた有名な日本の絵本などもあります。

書庫ツアー [要事前申込]

普段は入ることができない本館の地下書庫や2020年に完成した書庫棟を約30分でご案内します。

ツアー開始時刻

(前半) 10時15分から12時45分まで15分ごと

(後半) 13時00分から15時15分まで15分ごと

対象 30分休憩なしで移動できる方なら、どなたでも。
車椅子・ベビーカー使用の方もご参加いただけます。

定員 147名(各回7名まで。申込み多数の場合は抽選)

参加費 無料

申込期限 2023年11月6日(月)

当選通知 2023年11月10日(金)までに、当選した方のみ、メールで当選通知をお送りします。

申込方法 当館ホームページの申込フォーム

(https://www.ndl.go.jp/jp/event/events/kansai_20231119.html)にて受付

申込はこちらから▼



当日の注意事項について

- 当日は、通常の図書館業務は行っていません。
- 4階のカフェテリアは営業しません(自動販売機はご利用いただけます)。
- 閲覧室にはB5サイズ以上の不透明なかばんや袋は持ち込めません。ロッカーをご使用ください。



交通のご案内

- 近鉄京都線「新祝園駅」・JR学研都市線「祝園駅」から奈良交通バス
・36番系統「光台循環」
・56、58、59番系統
「学研奈良登美ヶ丘駅」行き
「国立国会図書館」バス停下車
- 近鉄けいはんな線「学研奈良登美ヶ丘駅」から奈良交通バス
・56、59番系統「祝園駅」行き
「国立国会図書館」バス停下車
- 無料駐車場・駐輪場あり

通常開館時の利用案内

- 満18歳以上の方はどなたでも利用できます(18歳未満は相談)。
※見学デーは年齢制限なし
- 休館日/
日曜日、国民の祝日・休日、
年末年始、毎月第3水曜日
- 開館時間 / 9:30～18:00

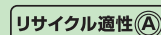
国立国会図書館関西館

〒619-0287 京都府相楽郡精華町精華台 8-1-3

お問い合わせ先

TEL 0774-98-1224

ホームページ <https://www.ndl.go.jp>



この印刷物は、印刷用の紙へリサイクルできます。