

受講料  
無料

奈良学園大学  
奈良先端科学技術大学院大学  
大阪電気通信大学  
同志社女子大学  
同志社大学  
京都府立大学  
京都大学

けいはんな学研都市7大学連携

# 市民公開講座2024

日時：9月6日(金)・13日(金)・20日(金)

会場：国立国会図書館関西館 大会議室

全講座動画を9月26日より約2週間後日配信いたします  
市民公開講座のwebサイトよりお申込み頂けます

## 市民公開講座開催にあたって

けいはんな学研都市(関西文化学術研究都市)に立地している7つの大学(奈良先端科学技術大学院大学、同志社大学、同志社女子大学、大阪電気通信大学、京都府立大学、奈良学園大学、京都大学)と国立国会図書館関西館との共同企画により、けいはんな学研都市7大学連携市民公開講座を、9月6日から、毎週金曜日に3週連続で開催します。本講座では『けいはんな発「ウェルビーイング」「サイエンス&アート」』をキーワードとし、一般市民の方々の関心の高い分野について、7つの大学と共に国立国会図書館も主催団体の一つとして1講座を担当し、専門の講師が最新の研究事例を分かりやすく解説いたします。参加は無料ですので、近隣にお住いの市民の方々だけでなく、学研都市での知的活動にご興味のある多くの皆さま方のご参加をお待ちいたしております。



お申込みは  
こちらから

定員：各回200名(申込み制、先着順)

<https://www.kri.or.jp/contact/shiminkouza2024.html>

# けいはんな発 「ウェルビーイング」 「サイエンス& アート」

第1回 | 9月6日(金)

サイエンス&アート 13:05~14:20

日本音楽療法史

～歴史的音源でたどる「医療」と「音楽」のあゆみ～

国立国会図書館関西館  
人間文化研究機構 国際日本文化研究センター  
総合情報発信室 助教  
みつひら ゆうき  
光平 有希

ウェルビーイング 14:35~15:50

アバターを用いた新しいリハビリテーションの紹介

～自分のアバター(分身)が活躍する未来～

奈良学園大学 保健医療学部  
リハビリテーション学科長・教授  
つじした もりひろ  
辻下 守弘

ウェルビーイング 16:05~17:20

共生社会の実現をめざしたユニバーサルデザイン

～利用者・支援者と連携した実践的研究の事例の紹介～

同志社女子大学 生活科学部  
人間生活学科 教授  
どい こうき  
土井 幸輝

第2回 | 9月13日(金)

ウェルビーイング 13:00~14:15

交配組み合わせがブルーベリーの

果実品質に及ぼす影響

～栽培の安定化に向けて～

京都大学 大学院 農学研究科附属農場 助教  
ながさか きょうか  
長坂 京香

ウェルビーイング 14:30~15:45

原始的な花と野菜を魅力的な品種に

～トレニアとサトイモはどここまで変われるか～

京都府立大学 大学院  
生命環境科学研究科 教授  
にしじま たかあき  
西島 隆明

第3回 | 9月20日(金)

サイエンス&アート 13:00~14:15

新素材の開発 ～分子設計と分解性高分子～

奈良先端科学技術大学院大学 先端科学技術  
研究科 物質創成科学領域 教授  
あじろ ひろはる  
網代 広治

ウェルビーイング 14:30~15:45

脳の発生と発達への環境因子の作用

～世界があり、わたしたちがある～

同志社大学 脳科学研究科 教授  
もとやま じゅん  
元山 純

サイエンス&アート 16:00~17:15

日本書紀のジグソーパズル

～古代東アジア世界の再検討～

大阪電気通信大学 総合情報学部  
デジタルゲーム学科 教授  
たかみ とむゆき  
高見 友幸

第1回 9月6日(金)

サイエンス&アート 13:05～14:20

日本音楽療法史

～歴史的音源でたどる「医療」と「音楽」のあゆみ～

国立国会図書館関西館  
人間文化研究機構 国際日本文化研究センター  
総合情報発信室 助教

みつひら ゆうき  
**光平 有希**



2016年3月、総合研究大学院大学文化科学研究科博士後期課程修了、博士(学術)。  
同年4月から国際日本文化研究センターに所属。機関研究員、特任助教等を経て現職。  
専門は音楽療法史、東西文化交流史、音楽学など。主な著作に、『「いやし」としての音楽―江戸期・明治期の日本音楽療法思想史―』(2018)などがある。

ウェルビーイング 14:35～15:50

アバターを用いた  
新しいリハビリテーションの紹介

～自分のアバター(分身)が活躍する未来～

奈良学園大学 保健医療学部  
リハビリテーション学科長・教授

つじした もりひろ  
**辻下 守弘**



岡山大学大学院医歯薬学研究所長寿科学専攻疫学・衛生学博士課程、東立広島大学保健福祉学部  
理学療法学科助教、甲南女子大学看護リハビリテーション学部理学療法科教授を経て現職。令和  
5年4月より奈良学園大学大学院リハビリテーション学専攻教授、公益社団法人日本理学療法士協  
会認定理学療法士試験委員神経部会長に就任。

ウェルビーイング 16:05～17:20

共生社会の実現をめざした  
ユニバーサルデザイン

～利用者・支援者と連携した  
実践的研究の事例の紹介～

同志社女子大学 生活科学部  
人間生活学科 教授

どい こうき  
**土井 幸輝**



1999年に早稲田大学理工学部応用化学科を卒業後、東レ(株)、東レ・デュポン(株)、早稲田大学理  
工学院研究助手を経て2007年早稲田大学大学院人間科学研究科博士後期課程を修了〔博士(人間  
科学)〕。2007年首都大学東京助教、2009年国立特別支援教育総合研究所研究員、2013年国研所  
主任研究員、2022年同志社女子大学准教授、2023年同大学教授。主に、ユニバーサルデザイン、障  
がい者支援技術等に関する研究に従事。

第2回 9月13日(金)

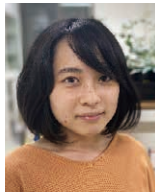
ウェルビーイング 13:00～14:15

交配組み合わせがブルーベリーの  
果実品質に及ぼす影響

～栽培の安定化に向けて～

京都大学 大学院  
農学研究科附属農場 助教

なが さか きょうか  
**長坂 京香**



2020年3月京都大学農学部資源生物科学科卒業  
2020年4月京都大学大学院農学研究科博士前期課程入学  
2021年7月京都大学大学院農学研究科博士前期課程中退  
2021年8月より京都大学大学院農学研究科附属農場助教(現職)  
果樹園芸学を専門とする。

ウェルビーイング 14:30～15:45

原始的な花と野菜を魅力的な品種に  
～トレンシアとサトイモはどこまで変わるか～

京都府立大学 大学院  
生命環境科学研究科 教授

にしじま たかあき  
**西島 隆明**



京都大学大学院農学研究科修士課程修了後、2019年度まで、農研機構野菜花き研究部門にて野菜・  
花卉の栽培生理および育種の研究に従事。その間、2006年度から筑波大学大学院生命環境科学研  
究科教授、2015年度から法政大学生命科学部兼任講師を併任。博士(農学)。2020年度より現職。

第3回 9月20日(金)

サイエンス&アート 13:00～14:15

新素材の開発

～分子設計と分解性高分子～

奈良先端科学技術大学院大学  
先端科学技術研究科 物質創成科学領域 教授

あじろ ひろはる  
**網代 広治**



2004年名古屋大学大学院工学研究科博士後期課程修了。2004年:アメリカ合衆国コーネル大学博  
士研究員。2006年:大阪大学臨床医工学融合研究教育センター特任講師。2015年1月:奈良先端科  
学技術大学院大学特任准教授。2019年:同、教授。2024年:同、メディクス研究センター研究推進  
部門長兼任。

ウェルビーイング 14:30～15:45

脳の発生と発達への環境因子の作用

～世界があり、わたしたちがある～

同志社大学  
脳科学研究科 教授

もとやま じゅん  
**元山 純**



1988年筑波大学第二学群生物学類卒業。1990年名古屋大学大学院理学研究科生命科学専攻博士  
前期過程修了。1994年東京医科歯科大学大学院歯学研究所修了(学術博士)。(株)三菱化学、カナダ  
国立小児病院、理化学研究所を経て、現在、同志社大学脳科学研究科(教授)、赤ちゃん学研究セン  
ターセンター長。専門は発生学、神経生物学。

サイエンス&アート 16:00～17:15

日本書紀のジグソーパズル

～古代東アジア世界の再検討～

大阪電気通信大学 総合情報学部  
デジタルゲーム学科 教授

たかみ ともゆき  
**高見 友幸**

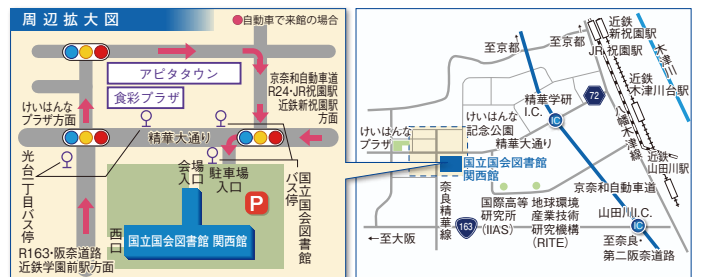


1992年 京都大学大学院工学研究科電子工学専攻博士課程修了、博士(工学)。  
駿台予備学校物理科講師、大阪電気通信大学短期大学部助教授を経て、現在、大阪電気通信大学  
総合情報学部デジタルゲーム学科教授。  
現在の研究テーマは、摩訶大将棋起源説、初期平安京正方形仮説、チェスの起源、日本書紀の紀年  
復原。

Information

会場 国立国会図書館関西館 大会議室

京都府相楽郡精華町精華台8-1-3 <https://www.ndl.go.jp/kansai/route.html>



◎電車・バスご利用の場合

- 近鉄京都線「新祝園駅」、JR学研都市線「祝園駅」下車  
奈良交通バス36系統「祝園駅光台循環」もしくは56・58・59系統  
「学研奈良登美ヶ丘駅行き」で約10分「国立国会図書館」下車  
精華くるりんバスで約15分「アビタ・コーナン前」下車
- 近鉄けいはんな線「学研奈良登美ヶ丘駅」下車  
奈良交通バス56系統・59系統「祝園駅行き」で約15分「国立国会図書館」下車  
駐車場(200台)・駐輪場があります。午前9時半から18時までご利用頂けます。

市民公開講座 お問い合わせ先

<https://www.kri.or.jp/contact/shiminkouza2024.html>

または TEL:0774-95-6125(受付9:00-12:00/13:00-17:00)

公益財団法人 関西文化学術研究都市推進機構  
事業推進部 市民公開講座担当