

見学デー

ようこそ、20年目の関西館へ



2022年

11月20日(日)

10:00 ~ 16:00

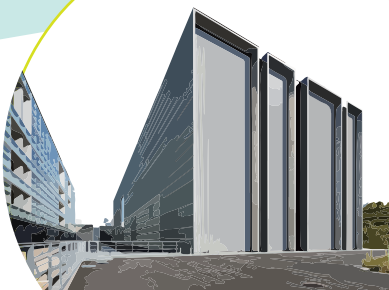
入場無料

駐車場
無料

年齢制限なし

手続きなし でどなたでも入館できます。

お子さまとも一緒に！



書庫ツアー
も開催
[要事前申込]



クイズラリーや昔のレコードの音源を使用したコンサートもあるよ！

国立国会図書館関西館では、2022年11月20日(日)に、京都府相楽郡精華町において開催される「せいか祭り 2022」に合わせて、「国立国会図書館関西館見学デー」を3年ぶりに開催します。
年齢制限なし、手続きなしでどなたでも入館できますので、ぜひお気軽にお立ち寄りください。

写真撮影スポットもあるよ！

見学デー

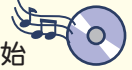
ようこそ、20年目の関西館へ

当日のイベント



関西館クイズラリー
開館中いつでも参加可能
閲覧室内を回る子ども向けのクイズラリーです。

動画上映
開館中いつでも参加可能
関西館のサービス等を紹介する動画を繰り返し上映します。



れきおんコンサート 10:30,12:30,14:30 開始
1900～1950年ごろのSP盤をデジタル音源でお楽しみいただけるデータベース「れきおん」から、職員選りすぐりの楽曲をお届けします。

— 関西館は今年で開館20周年 —
関西館は2002年10月7日に開館しました。今年には開館20周年を記念し、資料展示などのイベントを開催しています。
12月8日(木)には、前・京都大学総長の山極壽一氏(総合地球環境学研究所所長)による記念講演やシンポジウムをオンライン開催します。ぜひご参加ください。
詳細は当館ホームページをご覧ください。



書庫ツアー [要事前申込]

普段は入ることができない書庫を約30分でご案内します。

ツアー開始時刻

(前半) 10時から12時30分まで15分ごと
(後半) 12時45分から15時まで15分ごと

対象 30分休憩なしで移動できる方なら、どなたでも。車椅子・ベビーカー使用の方もご参加いただけます。

定員 126名(各回6名まで、申込み多数の場合は抽選)

参加費 無料

申込期限 2022年11月7日(月)

当選通知 2022年11月11日(金)までに、当選した方のみ、メールで当選通知をお送りします。

申込方法 当館ホームページの申込フォーム

(https://www.ndl.go.jp/jp/event/events/kansai_20221120.html) にて受付

申込はこちらから▼



当日の注意事項について

- 当日は、通常の図書館業務は行いません。カフェテリアも営業しません(4階の自動販売機はご利用いただけます)。
- 在館者が一定数を超過した場合、入館制限を実施します。閲覧エリアにお入りになるまでお待ちいただく場合がありますので、ご了承ください。
- 入館に際し、検温を実施します。発熱等の症状が見られる場合は入館できません。入館時には手指を消毒し、館内ではマスクの着用をお願いします。
- 新型コロナウイルス感染症の拡大状況等により、内容を一部縮小するか、中止する可能性があります。その際は、当館ホームページ等でお知らせします。



交通のご案内

- 近鉄京都線「新祝園駅」・JR学研都市線「祝園駅」から奈良交通バス・36番系統「光台循環」・56、58、59番系統「学研奈良登美ヶ丘駅」行き「国立国会図書館」バス停下車
- 近鉄けいはんな線「学研奈良登美ヶ丘駅」から奈良交通バス・56、59番系統「祝園駅」行き「国立国会図書館」バス停下車
- 無料駐車場・駐輪場あり

通常開館時の利用案内

- 18歳以上の方はどなたでも利用できます(18歳未満は相談)。
※見学デーは年齢制限なし
- 休館日 / 日曜日、国民の祝日・休日、年末年始、毎月第3水曜日
- 開館時間 / 9:30～18:00



国立国会図書館関西館

〒619-0287 京都府相楽郡精華町精華台 8-1-3

お問い合わせ先 **TEL 0774-98-1224**

ホームページ <https://www.ndl.go.jp>

